

namo ActiveSquare 7

더욱 새롭고 완벽한 선택 | 나모 액티브스퀘어 7
The premium In-browser Content Editing Component

CSS까지 완벽한 WYSIWYG 구현! MS 오피스 문서와의 완벽 호환! 최적의 콘텐츠 작성 환경 구성을 위한 최고의 에디터 컴포넌트, 나모 액티브스퀘어 7

왜 나모 액티브스퀘어 7일까요?

현대 기업의 업무는 웹을 기반으로 한 다양한 시스템에서 이루어집니다.
하지만 시스템만으로는 충분치 않습니다.
시스템을 움직이는 사람과 그 사람이 만들어 내는 콘텐츠가 없으면
아무리 좋은 시스템도 소용이 없습니다.
그룹웨어의 전자결재 시스템이나 웹 메일 솔루션에서, 또는 기업의 홈페이지나
포털의 다양한 서비스에도 개별 사용자가 글을 쓰고, 표를 그리고, 멀티미디어
자료를 입력해야 할 다양한 이슈들이 존재합니다.

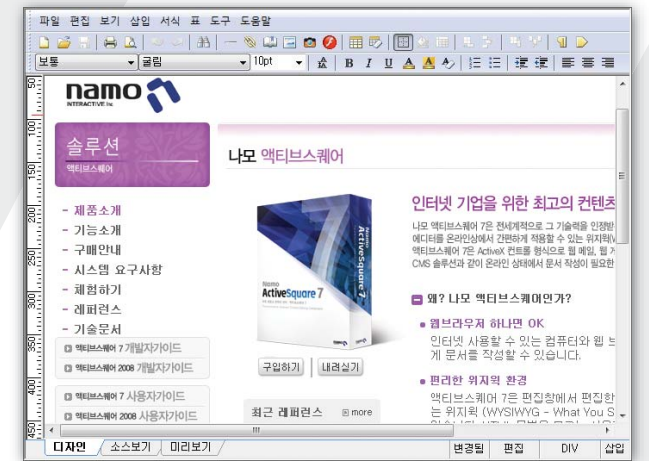
보다 효율적으로,
보다 쉽게,
보다 편리하게,

사용자가 좋은 아이디어를 훌륭한 생산물로 창조해내기 위한
최선의 방법, 나모 액티브스퀘어 7이 제시합니다.



완벽한 WYSIWYG 편집 환경

복잡한 문법을 몰라도 워드프로세서를 사용하듯 쉽게 HTML
문서를 작성할 수 있는 액티브스퀘어 7은 CSS를 완벽하게
지원하여 편집 내용과 미리보기 내용을 동일하게 보여주는
완벽한 WYSIWYG을 제공합니다. Windows UI 표준을 준수한
쉽고 친숙한 UI를 통해 누구나 쉽게 사용할 수 있는
최고의 웹 기반 문서 편집 컴포넌트입니다.



최신 문서 필터 채용을 통한 최신 오피스 문서 지원

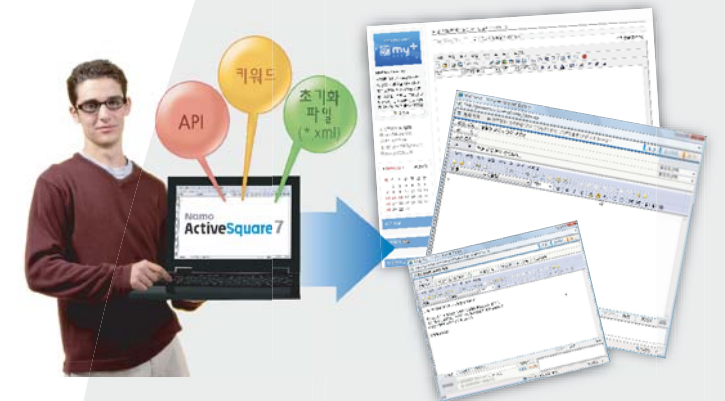
강력하게 업그레이드 된 문서 필터를 채용하여 MS 워드,
엑셀, 파워포인트 문서 및 한글 문서를 직접 열거나 복사하여
문서를 작성할 수 있습니다.
이렇게 나모 액티브스퀘어 7은 다양한 문서 자료를 함께
사용해야 하는 기업의 현실적인 업무 패턴을 가장 적절하게
지원하는 컴포넌트 소프트웨어입니다.



MS 워드 2007 및 이전 버전
MS 엑셀 2007 및 이전 버전
MS 파워포인트 2007 및 이전 버전
한글 2007 및 이전 버전
훈민정음 정음글로벌 이전 버전

개발 효율성을 높이는 API, 키워드, 초기화 파일(xml) 제공

남다른 역사를 가진 나모 액티브스퀘어 7만이 제공할 수 있는
다양한 기술 노하우를 통해 개발 효율성을 높일 수 있습니다.
풍부한 API와 키워드를 통해 시스템의 특성에 맞는 컴포넌트
도입이 가능하며, XML로 포맷을 변경함으로써 호환성과
사용성이 강화된 초기화 파일을 활용하여 유연한 입력 환경을
구성할 수 있습니다.



응용 분야

웹 기반 시스템과 사이트라면, 어떤 사이트에서든 OK!

인트라넷, 인터넷을 망라하여 콘텐츠 입력과 작성이 필요한 어떤 시스템이든 도입이 가능합니다.
최적의 웹 기반 문서 작성 컴포넌트는 나모 액티브스퀘어 7뿐입니다.

For Intranet 인트라넷

MS 오피스 등 기존 문서 자료와의 완벽한 호환을 제공하는 나모 액티브스퀘어 7은 로터스 노트 도미노, 삼성 Acube, 롯데정보 Moin 시스템, 한화 이글 오피스, OntheIT의 KMS 등 유수의 인트라넷이나 그룹웨어의 문서 작성 편집 도구로 사용되고 있습니다.

활용 분야

전자결재 시스템, 그룹웨어 메일 시스템, 지식관리 시스템, 사내 게시판 및 커뮤니티 등



For Internet 인터넷

워드나 한글과 같은 편리한 UI를 기본으로 하는 나모 액티브스퀘어 7은 인터넷에서도 기존의 텍스트 편집기에서 표현할 수 없는 다양한 서식은 물론, 표와 그림, 멀티미디어를 가미한 수준 높은 콘텐츠 작성 환경을 제공합니다.

활용 분야

블로그 및 미니홈피, 포털의 각종 게시판, 커뮤니티, 웹 메일 서비스 등



For Contents 콘텐츠

쇼핑몰이나 교육 서비스, 언론사 등 대량의 콘텐츠를 보유하고 있거나, 지속적인 콘텐츠 생성이 요구되는 웹사이트나 시스템에 나모 액티브스퀘어 7을 도입함으로써 웹을 통해 효율적으로 콘텐츠를 작성하고 관리할 수 있습니다.

활용 분야

포털/허브 사이트, 쇼핑몰 및 전자상거래 사이트, 온라인 교육/강의 사이트, 방송/신문/언론 사이트 등



도입 효과

기존 시스템과의 완벽한 융화, 쉬운 도입과 안정적인 제품 지원, 강력한 편집 기능, 도입 현장의 다양한 요구를 효과적으로 충족시키는 완벽한 문서 작성 컴포넌트 솔루션 나모 액티브스퀘어 7

다양한 기업의 업무 시스템에 도입되면서 발전해 온 나모 액티브스퀘어 7은 보다 강력한 위지윅(WYSIWYG) 기능과 MS 오피스군과의 보다 원활한 호환을 통해, 기업과 개발자, 사용자 모두의 요구를 효과적으로 충족시켜 줍니다.

System Web-based in-browser 시스템 ActiveX Control

최적의 업무 환경을 완성하기 위한 최고의 컴포넌트

이식성이 우수한 ActiveX Control 형태로 개발되어, 어떤 시스템에서든 최적의 성능을 발휘합니다. 업무 시스템의 Front-end에 강력하고 편리한 나모 액티브스퀘어 7을 도입함으로써 대상 시스템과 사용자를 위한 최적의 업무 환경이 완성됩니다.



User 사용자 Easy comfort user-friendly

CSS까지 완벽한 WYSIWYG, MS 오피스 제품군과의 강력한 호환

워드프로세서와 같은 친숙한 UI, 편집 상태와 미리보기 상태를 구분할 수 없을 만큼 완벽한 WYSIWYG, MS 오피스 제품군과의 강력한 호환성이 최고의 사용성을 제공합니다. 누구나 쉽고 편리하게 콘텐츠를 작성하고, 기존의 문서 자료도 아무 불편 없이 활용할 수 있는 문서 저작 컴포넌트는 나모 액티브스퀘어 7뿐입니다.



Administrator 관리자 Trustworthy efficient powerful

쉽고 편리한 도입, 안정적인 기술 지원, 신뢰할 수 있는 선택

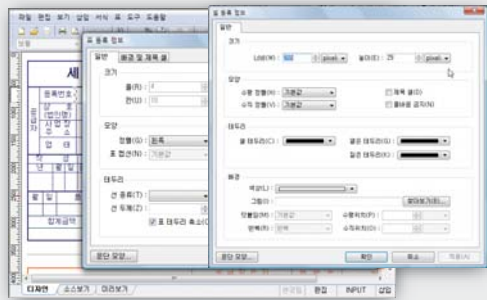
다양한 시스템을 통해 최적의 업무 환경을 구축해야 할 관리자의 업무는 신뢰할 수 있는 솔루션과 함께 할 때, 빛을 발할 수 있습니다. 수많은 API, 다양한 키워드, 유연성 있는 XML 기반의 초기화 파일 등 관리자의 고민과 시간을 절약해 줄 믿음직한 파트너, 나모 액티브스퀘어 7이 함께 합니다.



주요 기능

강력하고 편리한 문서 편집 환경

나모 액티브스퀘어 7은 웹브라우저 내에서 윈도우 프로그램의 강력한 기능을 구현해 드립니다. 워드프로세서보다 쉽고 편리하게 다양한 문서 작업과 콘텐츠 구성이 가능합니다.

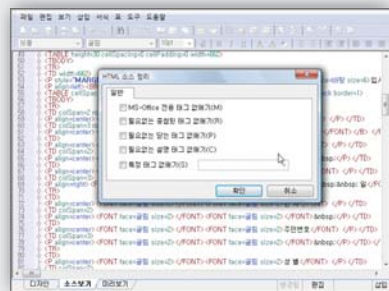


◀ 강력한 표 작성 기능

표 삽입, 셀 나누기/합치기, 표 합치기/나누기, 표를 텍스트로 바꾸기 등 다양하고 편리한 표 관련 기능을 지원합니다.

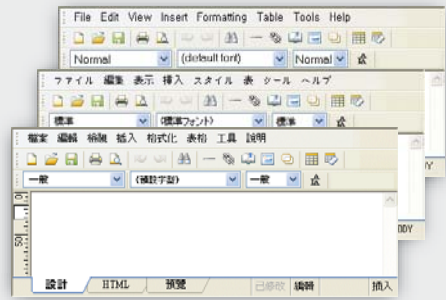
▶ 태그 정리 기능 지원

편집 내용을 W3C 표준에 의거하여 HTML 소스 형태로 변환하는 기능으로 불필요한 서식, 중복되거나 빈 태그 등을 쉽게 삭제할 수 있습니다.



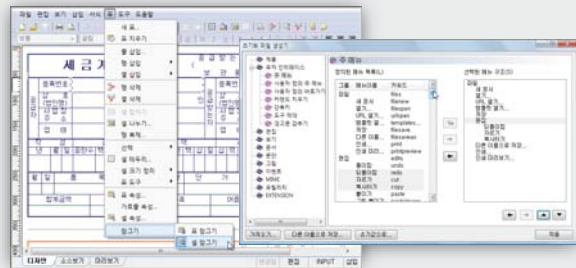
◀ 다국어 리소스 및 입력기 지원

글로벌 기업을 위한 다국어 버전(영어/일어/중국어)을 제공합니다. 다국어 입력의 경우, MS OS에서 지원되는 모든 언어의 입력이 가능합니다.



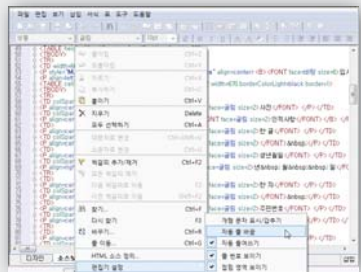
▶ 관리자용 액티브스퀘어 제공

시스템 관리자의 업무 효율을 위한 별도 버전으로, 표/셀 잠금 기능, 폼필드/스크립트 삽입 기능이 포함되어 있으며, 별도의 초기화 파일 생성기를 제공합니다.



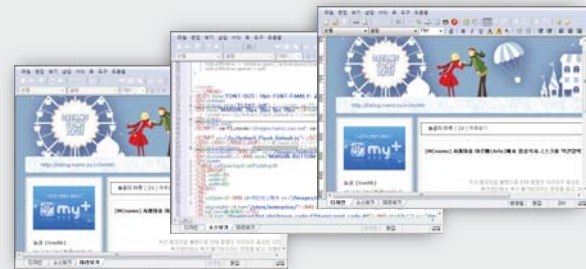
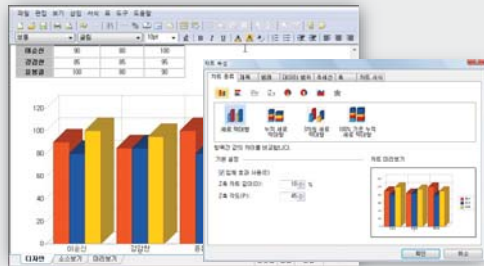
◀ 상용 에디터 수준의 HTML 소스 편집기 제공

Syntax Coloring/Tag Folding, 책갈피 추가 및 이동, 줄 번호 이동, 대/소문자 변경, OS 별 개행 문자 편집, 태그 정리, 자동 줄바꿈, 자동 들여쓰기 등 상용 수준의 HTML 소스 편집 기능을 제공합니다.



▶ 차트 기능 제공

표에 입력된 자료를 바탕으로 차트를 만들어주는 기능으로 엑셀과 같은 다양한 형태의 차트를 생성할 수 있습니다.



◀ 3개의 편집 창 지원

디자인/소스보기/미리보기의 3가지 창을 제공하며, 탭을 통한 창간 이동이 가능합니다. 원하는 창만 표시할 수 있습니다.

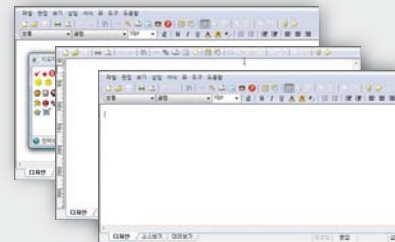
▶ 편리한 이미지/멀티미디어 삽입 및 사진 편집(별도 옵션) 기능

GIF/JPG/PNG 등 이미지 삽입과 미리보기는 물론, FLV/SWF/WMV 등 다양한 멀티미디어 파일도 손쉽게 삽입할 수 있습니다. 액티브포토를 적용할 경우 온라인 상에서의 사진 편집도 손쉽게 구현 가능합니다.



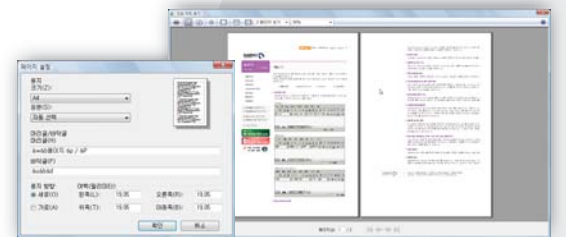
◀ 도입 환경에 따른 UI 변경

XML 포맷의 초기화 파일과 다양한 API를 제공하므로 기업 시스템의 활용 목적에 따라 입력기의 UI를 편리하게 변경할 수 있습니다.



▶ 인쇄 미리보기 및 자체 프린터 출력 기능

인쇄 미리보기 및 워드프로세서와 같은 출력 양식 설정이 가능합니다.



DOM (Document Object Model) Interface

DOM 기능을 지원하여 문서 작성시 개체에 대한 세밀한 조정이 가능합니다.

표준 MIME 포맷 지원

문서에 삽입된 그림이나 멀티미디어 파일의 서버 전송을 위해 표준 MIME 포맷을 지원하므로, CMS/KMS, 홈쇼핑 상품 정보 관리 등 서버 기반의 콘텐츠 관리에 유용합니다.

이미지 변환 기능

편집창의 내용을 이미지 형태로 변환하여 전달하는 기능으로 편집한 내용과 형태를 그대로 보존하거나 콘텐츠의 무분별한 복제를 방지할 수 있습니다.

자유로운 MS Office 호환

Office 문서에 대한 열기/수정/HTML 저장 등을 지원하며 VML 태그 정리 기능을 통해 서식을 깔끔하게 정리할 수 있습니다. PPT 파일의 경우 이미지로 변환하여 붙여 넣을 수도 있습니다.

강력한 문서 필터링

오피스, 한글 등 다양한 문서를 나모 액티브스퀘어로 불러들여 작업할 수 있으며, 최신 버전의 DOC, XLS, PPT, HWP, GUL 등에 대해서도 지속적으로 지원합니다.

맞춤법 검사(Speller) 지원

MS 워드의 스펠러 기능을 차용한 문서 철자 검사 기능 지원하며, MS 워드가 없어도 되는 자체 Speller 기능이 추가될 예정입니다.

세션 저장 기능

작업중인 내용을 세션에 저장하여 필요한 경우 다시 불러올 수 있는 세션 저장 기능(10분간)을 지원합니다.

지속적인 기능 추가

파일 업/다운로드 컴포넌트 및 수식 편집기 등 다양한 기능을 지속적으로 제공할 예정입니다.

고객 사이트

1998년 출시 이후 10여년간 국내외 4000여개 업체의 인트라넷, 인터넷 서비스 등에 도입되어 온 명실공히 국내 최고의 문서 저작 컴포넌트입니다.

인트라넷 **삼성그룹** 삼성전자(mySingle, Acube, ECM, SIMS, GSBN, LCD_SPDM, MKIS, A1 프로젝트, VD사업부 K포럼용 외), 삼성네트웍스, 삼성 전자 로지텍, 삼성전자 무선사업부, 삼성중공업, 삼성토탈(주), **삼성카드**, 삼성전자서비스, 삼성전자 북미법인, 삼성종합기술원, **에버랜드**, 삼성SDS(Acube, PLM프로젝트 등), 삼성반도체, **삼성물**, 삼성화재, 삼성투신운용, 제일모직 외 **LG그룹** **LG전자**(CTO CRM, EESH 프로젝트 외), LG화학(그룹웨어, 노초용, 지인-산업재통합 외), LG생활건강, **LG카드**, LG상사, LG유통, LG-CNS, LG생명과학, LG상남도서관, LG화재, LG마이크론, **LG석유화학**, LG투자증권, LG인화원, LG LCD, LG스포츠, LG MMA, LG경영개발원, **LG파워콤**, LG패밀리 사이트, LG-필립스 LCD, LG전자기술원 **GS그룹** **GS건설**, GS스포츠, **GS홈쇼핑**(계약관리시스템, 상품평사이트, 방송지원시스템용) 외 **SK그룹** SK텔레시스, **SKTelecom**, (주)SK, SK Global, SKC, SK C&C, **SK건설**, **SK증권**, SK해운, SK네트웍스 외 **한화그룹** 한화제약, 한화S&C, 한화석유화학, 한화증권, 한화유통, 대한생명보험 외 **현대그룹** 현대캐피탈, 현대삼호중공업, 현대하이카 다이렉트보험, 현대디스플레이 테크놀로지, **현대카드**, 현대상선, **현대백화점**, 현대기아자동차, 현대미포조선, **현대홈쇼핑**, 현대석유화학, 현대LDC 외 **롯데그룹** 롯데쇼핑(인사시스템, 인트라넷용), 롯데기공, 롯데시네마, 롯데알미늄, 롯데카드, 롯데닷컴, 롯데월드, 롯데호텔, 롯데정보통신, 롯데자이언츠, 롯데마트, 롯데관광개발, **롯데칠성음료** 외 **대우그룹** 대우조선, 대우캐피탈, **GM대우**, 대우자동차판매, 대우건설, 대우인터내셔널, 대우백화점, 대우버스 외 **은행/금융** 국민은행, 외환은행, 하나은행, 신한조흥은행, **우리은행**, 한미은행, 제일은행,중소기업은행, **대구은행**, 한국수출입은행, 현대카드, **국민카드**, 삼성카드, LG카드, 롯데카드, **BC카드** 외 **보험/증권** 푸르덴셜생명, 흥국생명, **LIG화재**, 메트라이프생명, 서울보증보험, 하나생명, **삼성투신운용**, 제일화재해상보험, **대한생명**, 프랑스생명보험, 알리안츠생명, 교보증권, 한국투자신탁, 신영증권, **한화증권**, 동원증권, 대우증권, 동양증권, 대신증권, 미래에셋 외 **대학** 서울대학교, 계명대학교, 공주대학교, 아주대학교, 인하대학병원, 성균관대, 인덕대학교, 카톨릭대학교, 울산과학대학, **한양대학교**, 서울디지털대학, 동서울대학교, 경북대학교, 동신대학교, **서울시립대학교**, 경기대학교, 숭실대학교, **방송통신대학교**, 경원대학교, 경일대학교, 전남과학대학, **부산대학교**, 서강대학교, 대구산업정보대학, **중앙대학교**, 연세대학교, 서울대 연구소, 울산대학교, 동아방송대, 상명대학교, 동아대학교, **이화여자대학교**, 한국외국어대, 동국대학교, 전주대학교 외 **공공/기관** 중앙선거관리위원회, 한국 직업 능력 개발원, 방위사업청, **장애인고용촉진공단**, 질병관리본부, 한국건설협회, **국가인권위원회**, 통계청, 인천국제공항공사, 국가정보원, 산업자원부, 충북도청, **농촌진흥청**, 한국조폐공사, 부산광역시, 문화재청, 건강보험심사원, **대법원**, 병무청, 한국전산원, 기상청, 특허청, 구미시청, 한국조세연구원, **외교통상부**, 대외경제정책연구원, 정보통신부, 문화관광부, 대전시청, **한국가스공사**, 경남도청, 과학기술부, 울산광역시, 육군본부, 해양수산부, **중소기업청**, **국세청**, 서울시 도시개발공사, 금융감독원, 대한체육회, **한국토지공사**, 대한무역투자진흥공사, **증권예탁원**, 해양경찰청, 마사회, 한국항공우주연구원, **행정자치부** 외 **기타** 포스코, 포스코 건설, 포스코 교육 재단, CJ인재원, 동양그룹, 한글과컴퓨터, SBS, MBC, iMBC, **대한항공**, **아시아나항공**, 두산건설, 금호건설산업, 귀뚜라미방양냉방, KT, 대한제당, 동부그룹, 호남석유화학, **만도**, **삼양그룹**, 세스코, 스포츠토토(주), 한국전력, **동아일보**, 농협, 르노삼성자동차, **쌍용자동차**, EBS, 농심, 박산, 한국로슈, **한국암웨이**, 한국타이어, **한국IBM**, KTF, 도레이세한, 서울경제신문, KBS인터넷, 웅진씽크빅, 웅진쿠첸, 한글라스, 웅진코웨이, 동부제강, 아이마켓코리아, 경남기업, 아시아나IDT, **하나로통신**, 한국식품연구원, **에이스종합건설**, 아시아시멘트, 에이스테크, 세계물산, 대성전기, **웅진그룹**, 극동건설, 한진중공업, 로케트전기, 와이드덴닷컴, 이레전자, **좋은사람들**, 범한종합물류, 한국타이어, 스포츠서울, **하이닉스반도체**, 외 **포털**, **홈페이지 및 홈쇼핑** NHN, 다음커뮤니케이션, DC인사이드, **CJ홈쇼핑**, 다나와, 전자신문, 현대홈쇼핑, GS홈쇼핑, 삼성물, 롯데닷컴, 농협쇼핑몰, 데일리팜, **데브피아**, **하나포스** 블로그, **엔씨소프트**, 세티즌, 게임샷, ZDnet, 네피앙, 미디어윌(버룩시장), 온세통신, 제주시청, 해피투어, Kbench, 와우폼, PHPSchool 외 **해외 적용사례** **일본** CREO, Cybozu, Yahoo Japan, Richo Company.,Ltd, NEC Soft Okinawa, At Future Co.,Ltd, Carhoo Inc, NTT SOLCO, Gplan, Meitetus, Gaxoo Co.,Ltd, Ryojin Co.,Ltd, Increment P, Kanata Limited, NC Co.,Ltd, Gaiax.,Ltd, **Tokyo Telecom** NetworkYANMAR, 관서전력주식회사, K.K. Ashisuto, Olympus, CSK, TV Aichi, 파이오니아, **도쿄상공리서치**, HITACHI, 코베철강소

namo ActiveSquare 7

더욱 새롭고 완벽한 선택 | 나모 액티브스퀘어 7

첨단 IT 시대의 기업 업무 시스템 - 나모 액티브스퀘어 7이 최적의 콘텐츠 작성 환경을 제공합니다.

구입 문의
전화: 02-559-9314
이메일: cwryu@namo.com

기술 문의
전화: 02-559-9332 (내선 2) (월~금, 9:30~17:30)
이메일: namoactivesquare@namo.co.kr

(주)나모 인터랙티브 www.namo.co.kr
주소: 서울시 송파구 가락분동 79-2 KIPA 빌딩 11층 (138-711)
전화: 02-559-9333 | 팩스: 02-559-9335

Namo Interactive, the Namo Interactive logo, Namo ActiveSquare and the Namo ActiveSquare logo are trademarks or registered trademarks of Namo Interactive. All other brand and product names are trademarks or registered trademarks of their respective owners.
Copyright © 1997-2009 Namo Interactive, Inc. All rights reserved.